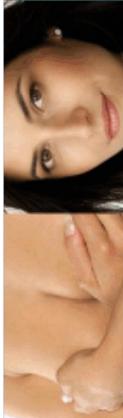




Private Berufsfachschule für Kosmetik und Wellness

Therapiezentrum für Hauterkrankungen
Chris Farrell-Akademie
Naturheilkundepraxis
Kosmetikstudio



Permanent Make-up

Das perfekte Dauer-Make-up für
Augenbrauen
Lidstriche
Lippenkonturen

**Kostenlose Beratung
und Vorzeichnung!**



**Wer möchte nicht 24 Stunden
am Tag perfekt aussehen?**

Son Vida • Steubenplatz 12 • 64293 Darmstadt
Tel. 06151 - 9577344
info@son-vida.com • www.son-vida.com

Permanent Make-up:

- erspart Ihnen, ständig Ihr Make-up erneuern zu müssen
- es verwischt nicht und sitzt auch bei Sport und Sauna
- bei Damen mit einem sehr hellen Teint, hilft Permanent Make-up Augenbrauen und Wimpern intensiv hervorzuheben
- klare und ausdrucksstarke Lippenkonturen machen Ihr Gesicht interessanter. Permanent Make-up macht sie dauerhaft!
- Mit Permanent Make-up sind Ihre charakteristischen Gesichtszüge auch durch die Brille gut zu sehen
- Die Haltbarkeit richtet sich nach der Zellerneuerungsfähigkeit der Haut und beträgt 3 bis 5 Jahre.



Augenbrauen

Können völlig neu gestaltet werden, fehlender Haarwuchs oder Lücken (entstanden durch eine Narbe oder zu vieles Auszupfen) gewinnen durch das Zeichnen feiner Härchen ihre Natürlichkeit wieder. Zu dünne oder ungünstig verlaufende Augenbrauen werden dauerhaft korrigiert. Weitere Möglichkeiten bieten unterlegte Schattierungen, welche die Ausdruckskraft der Augenbrauen betont.

Lidstriche

Werden zur dauerhaften Betonung der Augen gezeichnet. Vorhandener Wimpernverlust wird elegant kaschiert.

Kajalstrich weiss

Der weisse Kajalstrich wird im äusseren Drittel des Unterlids pigmentiert. Die Leuchtkraft vom Weiss des Augapfels wird dadurch intensiver betont.

Lippenkontur

Schwache oder ungünstig verlaufende Konturen und Mundwinkel werden dem natürlichen Idealfall angeglichen.

Lippenkontur mit plastischer Schattierung

Mit individuell abgestimmter Lippenfarbe wird durch eine Schattiertechnik die Lippe ausgefüllt. Die Lippe gewinnt mehr Farbintensität, Ausdruck und Volumen.

Lippenvergrößerung

Die Kontur wird an die äusserst mögliche Stelle versetzt. Durch eine Schattiertechnik in der individuell abgestimmten Lippenfarbe wird der Übergang elegant kaschiert.

Lippenverkleinerung

Die Kontur wird mit Lippenfarbe nach innen versetzt. Mittels Hautfarbe kann das noch vorhandene Lippenrot aufgehellt werden.

Liplight

Liplight wird nur im Herzbereich der Oberlippe gezeichnet. Die Lippenform wirkt durch eine Liplightzeichnung plastischer.

Areolapigmentation

Nach Brustoperationen wird bei der Brustwarze ein natürlich wirkender Hof pigmentiert. Beratung kostenlos.

BEHANDLUNGSABLAUF:

1. Zuerst berät Sie unsere ausgebildete Linergistin, zeigt Ihnen die Besonderheiten Ihres Gesichtes und erklärt Ihnen die Permanent Make-up Methode.
 2. Dann kommt das Feststellen der gewünschten und passenden Farben. Sie lassen sich perfekt aus vielen Farben bis auf die kleinste Nuance mischen. Die Farben sind allergiegetestet und sehr gut hautverträglich.
 3. Die Topographie Ihres Gesichtes wird ausgemessen und mit einem speziellen Farbstift die späteren Konturen vorgezeichnet, bis sie mit Ihrem Aussehen zufrieden sind.
 4. Jetzt beginnt die Mikroimplantation von Farbpigmenten in die oberste Hautschicht, in der es keine Nerven und keine Blutgefäße gibt.
 5. Sie können sofort "unter die Leute"! Nach vierzehn Tagen ist der endgültige Farbton zu sehen, der zu Anfang noch etwas intensiver ist. Solarium, Sauna und Schwimmbad sollten acht Tage lang gemieden werden.
-

PERMANENT MAKE-UP

ist für empfindliche Haut geeignet

Preise:

Lidstrich oben	€ 299,-
Lidstrich unten	€ 299,-
Lidstrich oben und unten	€ 549,-
Lidstrich weiß	€ 150,-
Augenbrauen	€ 399,-
Lippenkontur	€ 399,-
Lippenkontur incl. Schattierung	€ 650,-
(im Preis sind ein bis zwei Nachbehandlungen enthalten)	

Nacharbeiten bereits bestehender Pigmentierungen

(Preis auf Anfrage, je nach Aufwand)